



# 樣張

准考證號碼

## 缺考劃記欄

※缺考劃記欄由監試人員劃記，考生請勿劃記。

例考生作答前，請先從該頁背面答案卡劃記注意事項  
請注意題號再作答

1	A B C D
2	A B C D
3	A B C D
4	A B C D
5	A B C D
6	A B C D
7	A B C D
8	A B C D
9	A B C D
10	A B C D
11	A B C D
12	A B C D
13	A B C D
14	A B C D
15	A B C D
16	A B C D
17	A B C D
18	A B C D
19	A B C D
20	A B C D

21	A B C D
22	A B C D
23	A B C D
24	A B C D
25	A B C D
26	A B C D
27	A B C D
28	A B C D
29	A B C D
30	A B C D
31	A B C D
32	A B C D
33	A B C D
34	A B C D
35	A B C D
36	A B C D
37	A B C D
38	A B C D
39	A B C D
40	A B C D

41	A B C D
42	A B C D
43	A B C D
44	A B C D
45	A B C D
46	A B C D
47	A B C D
48	A B C D
49	A B C D
50	A B C D
51	A B C D
52	A B C D
53	A B C D
54	A B C D
55	A B C D
56	A B C D
57	A B C D
58	A B C D
59	A B C D
60	A B C D



## 答案卡劃記注意事項

一、作答前，請先檢視下列事項：

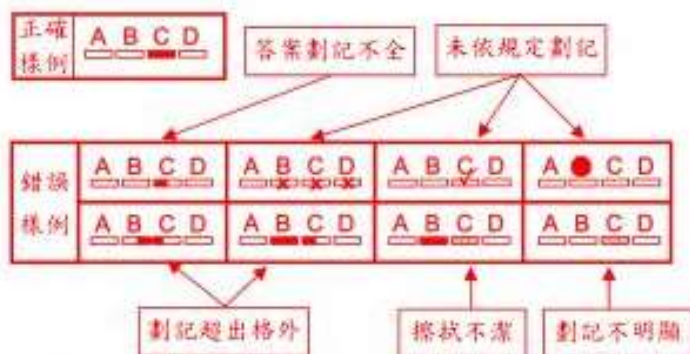
(一)檢視答案卡上之准考證號碼與准考證、座位貼條之號碼是否相符。

(二)檢視答案卡上科目名稱與試題本上之科目名稱是否相符。

(三)檢視答案卡有無污損或折毀。

如有不相符或污損、折毀等情形，請立即向監試人員反應。

二、答案卡採用黑色2B鉛筆劃記，以粗黑、清晰為原則，且劃記須塗滿方格但不超出格外，劃記方式請參照下面正確樣例，若未依正確樣例方式劃記，其責任自負。



三、答案更正時，請用橡皮擦將所劃之記號完全擦拭乾淨，再行劃記，請勿使用修正液或修正帶；且勿在橡皮擦上沾口水擦拭，以免卡片破損。

四、考生應依照試題本及答案卡上相關規定作答。答案卡污損、非採黑色2B鉛筆劃記、劃記不明顯或擦拭不潔，導致電腦判讀系統無法正確判讀計分者，其責任自負。

五、答案卡邊緣之黑色條紋及黑點，不得任意塗改劃記或污損，卡片不得折毀，亦不得在缺考劃記欄自行劃記。

六、考生應保持答案卡之清潔與完整，違者依相關規定處理。