



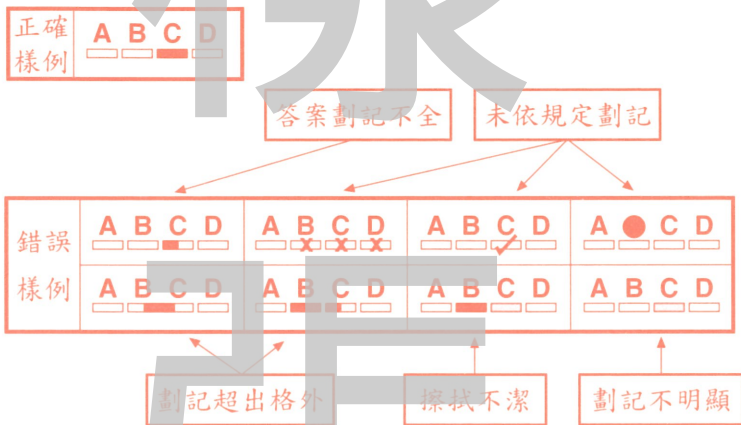
答案卡劃記注意事項

一、作答前，請先檢視下列事項：

- (一) 檢視答案卡上之准考證號碼與准考證、座位貼條之號碼是否相符。
- (二) 檢視答案卡上科目名稱與試題本上之科目名稱是否相符。
- (三) 檢視答案卡有無污損或折毀。

如有不相符或污損、折毀等情形，應立即舉手請監試人員處理。

二、答案卡採用**黑色2B鉛筆**劃記，以粗黑、清晰為原則，且劃記須塗滿方格但不超出格外，劃記方式請參照下面**正確樣例**，若未依**正確樣例**方式劃記，其責任自負。



三、答案更正時，請用橡皮擦將所劃之記號完全擦拭乾淨，再行劃記，請勿使用修正液（帶）；且勿在橡皮擦上沾口水擦拭，以免卡片破損。

四、考生應依照試題本及答案卡上相關規定作答。答案卡污損、非採黑色2B鉛筆劃記、劃記不明顯或擦拭不潔，導致電腦判讀系統無法正確判讀計分者，其責任自負。

五、答案卡邊緣之黑色條紋及黑點，不得任意塗改劃記或污損，卡片不得折毀，亦不得在缺考劃記欄自行劃記。

六、考生應保持答案卡〔含准考證號碼(條碼)〕之清潔與完整，違者依相關規定處理。