

# 教育部 112 年大陸地區高等專科學校 學歷採認簡章

**承辦單位：財團法人技專校院入學測驗中心基金會**

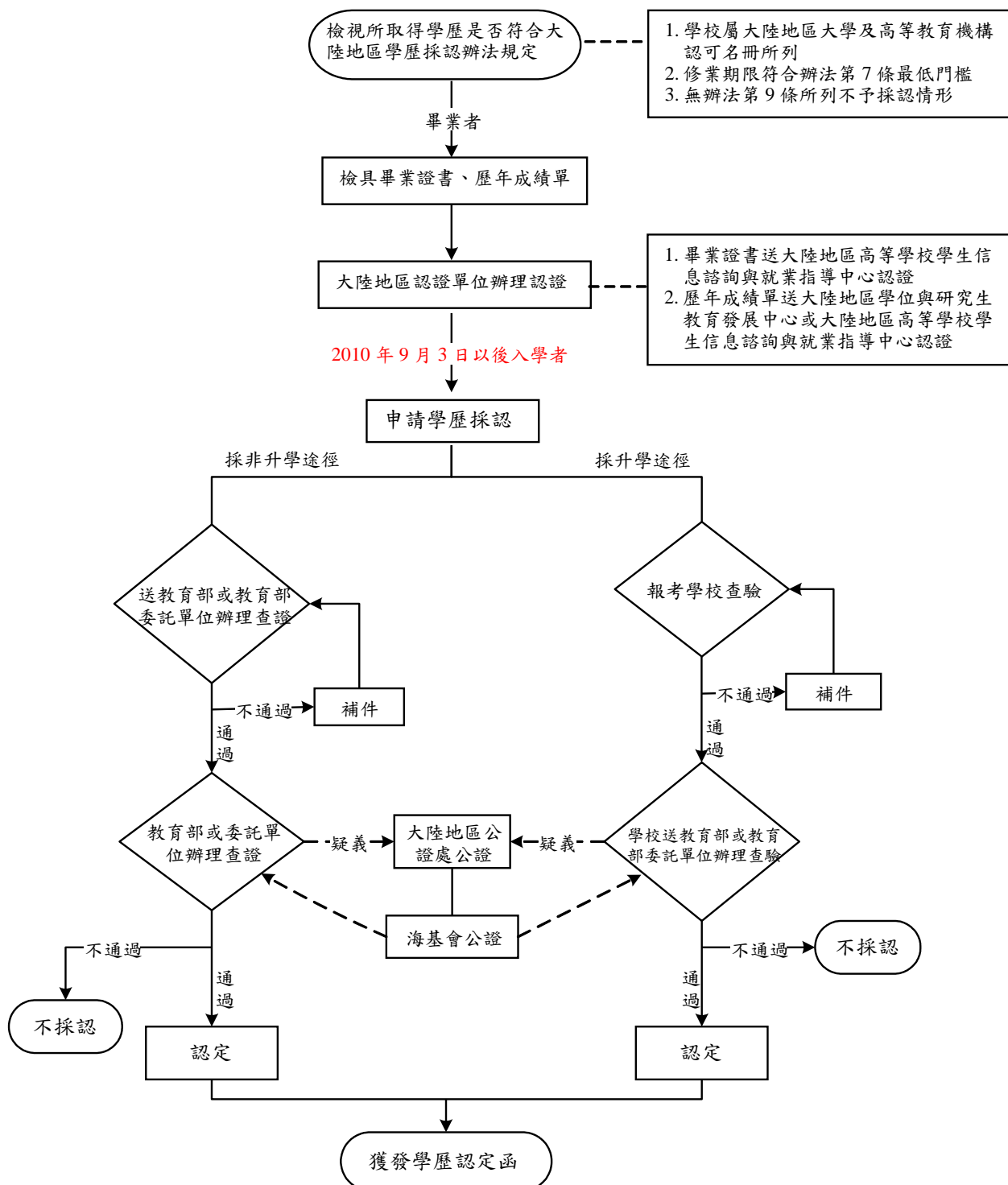
大陸地區高等專科學校學歷採認資訊網：<https://www.tcte.edu.tw>

服務電話：05-5379000 轉 300、600

傳 真：05-5373418



# 112 年大陸地區高等專科學校學歷採認程序流程圖



註 1：112 年教育部委託財團法人技專校院入學測驗中心基金會辦理查證事宜，查證網址 <https://www.tcte.edu.tw>。

註 2：另有關無須辦公、驗證、認證的文件(如出入境證明、行事曆、學位論文、身分證件等)，請依相關規定檢具。

註 3：1992.9.18-2010.9.3 赴陸就讀者應參加學歷甄試，詳請參閱「大陸地區高等專科學校學歷甄試程序流程圖」。



## 目 錄

學歷採認重要日程表.....	1
壹、依據.....	2
貳、申請資格.....	2
參、採認申請規定.....	2
肆、其他注意事項.....	4
附錄一 大陸地區學歷採認辦法.....	5
附錄二 大陸地區大學及高等教育機構認可名冊-專科學校部分....	9
附錄三 大陸地區大學及高等教育機構認可名冊-大學部分.....	16
附錄四 採認學歷之領域代碼、名稱.....	22
附錄五 申請人個人資料蒐集、處理及利用告知事項.....	24
附表一 申請表範本.....	26
附表二 通訊申請專用信封封面範本.....	27



## 112 年大陸地區高等專科學校學歷採認重要日程表

<div>梯次別</div> <div>項目</div>	第一梯次	第二梯次	第三梯次
開放下載採認簡章	112/02/20(一)		
網路申請日期	112/03/01(三) 至 112/03/21(二)	112/07/03(一) 至 112/07/24(一)	112/11/01(三) 至 112/11/21(二)
採認結果查詢	112/06/30(五)	112/10/31(二)	113/02/27(二)
預計發證日期	6 月底 (112/06/30)	10 月底 (112/10/31)	2 月底 (113/02/27)
申請： 1. 上網申請並列印表件 2. 寄繳申請表件 (以郵戳為憑，逾期不予受理)	1. 申請人應先登入財團法人技專校院入學測驗中心基金會網站「測驗業務」之「大陸地區高等專科學校學歷採認」網頁，進行網路申請並列印表件。 2. 申請人應於申請期限內將網路申請表件、相關證明文件等以限時掛號寄出。		
重要網站聯絡資訊	1. 大陸地區高等專科學校學歷採認資訊網： https://www.tcte.edu.tw 電話：05-5379000 轉 300、600 2. 財團法人海峽交流基金會： https://www.sef.org.tw/masterpage-1 電話：02-21757000 3. 內政部移民署： https://www.immigration.gov.tw/ 電話：02-23889393		
自 112/02/20 (一)起開放簡章自由下載。 申請人應自行上網下載採認簡章。			

## 112 年大陸地區高等專科學校學歷採認簡章

### 壹、依據：

依據大陸地區學歷採認辦法(以下簡稱本辦法，如附錄一)辦理。

### 貳、申請資格：

下列人民持有大陸地區學歷證件者，得依本辦法申請大陸地區學歷採認：

一、臺灣地區人民。

二、申請來臺灣地區就讀之大陸地區人民。

三、申請於臺灣地區大專校院依法於境外開設之專班就讀之大陸地區人民。

四、經許可進入臺灣地區團聚、依親居留或長期居留之大陸地區人民。

五、經許可在臺灣地區定居之大陸地區人民。

前項人民，於臺灣地區與大陸地區人民關係條例中華民國 99 年 9 月 3 日修正生效後，於當學期或以後學期入學於大陸地區高等學校或機構就讀者，始得依本辦法申請高等學校或機構學歷採認。

### 參、採認申請規定：

參加學歷採認申請者，應於申請期限內完成網路申請，並寄繳申請表件。

一、申請方式：本次申請採認一律以網路登錄後通訊申請。

#### (一) 申請期限：

第一梯次：112 年 03 月 01 日(星期三)起至 03 月 21 日(星期二)、

第二梯次：112 年 07 月 03 日(星期一)起至 07 月 24 日(星期一)、

第三梯次：112 年 11 月 01 日(星期三)至 11 月 21 日(星期二)止，

以郵戳為憑，逾期概不受理。

(二) 請以電腦登錄財團法人技專校院入學測驗中心基金會(以下簡稱本基金會)網站 <https://www.tcte.edu.tw>。

(三) 測驗中心網路服務連結「大陸地區高等專科學校學歷採認」之「採認報名系統網頁」，依網頁畫面指示登錄申請資料後存檔傳送並列印申請表件

[1.申請表(填寫方式請參閱附表一之範本)、2.通訊申請專用信封之封面(填寫方式請參閱附表二之範本)]。



(四) 申請人所填資料應詳實正確，如有錯誤由申請人自負相關責任。

## 二、寄繳申請表件：

申請人請於完成網路申請後，將列印之「通訊申請專用信封封面」黏貼於B4尺寸以上大型信封上，並檢具下列申請表件依序平整放入「通訊申請專用信封」內，以限時掛號寄出(郵戳為憑)，即完成申請手續；逾期或未完成手續，不予受理申請。

(一) 申請表：申請人應填妥申請表各欄(簽名欄內應親自簽名)。

(二) 畢業證(明)書影本。

(三) 歷年成績單影本。

(四) 畢業證(明)書經大陸地區高等學校學生信息諮詢與就業指導中心認證屬實之認證報告正本。

(五) 歷年成績單經大陸地區學位與研究生教育發展中心或大陸地區高等學校學生信息諮詢與就業指導中心認證屬實之認證報告正本。

(六) 經許可在臺灣地區居留之大陸地區人民，並應檢具居留證正反面影本或經許可在臺灣地區定居之大陸地區人民，並應檢具國民身分證正反面影本。(請黏貼於申請表上)

(七) 臺灣地區人民並應檢具國民身分證正反面影本及內政部移民署核發之入出國日期證明書正本或效期內之入出國日期電子證明書正本(均應包括大陸學歷修業之起迄時間)。(請黏貼於申請表上)

**前開文件如經本基金會查證認定有疑義時，申請人應檢具下列文件：**

1、畢業證(明)書及歷年成績單經大陸地區公證處公證屬實之公證書影本。

2、前項公證書經財團法人海峽交流基金會驗證與大陸地區公證處原發副本相符之文件影本。

### 三、通訊申請地址：

- (一) 申請郵寄地址：640303 雲林縣斗六市大學路三段 123-5 號
- (二) 收件單位：技專校院入學測驗中心
- (三) 服務電話：05-5379000 轉 300、600
- (四) 傳真專線：05-5373418

### 四、申請注意事項：

- (一) 請於申請期間自行於本基金會網站下載簡章，簡章不另行販售。
- (二) 申請人寄繳之所有申請表件，一律不予退還。
- (三) 申請人填寫之聯絡電話、通訊地址應正確無誤，如要申請變更，請於每梯次採認結果查詢日期之前 10 日，檢附居留證或國民身分證影本，註明更正後資料，傳真至本基金會(05-5373418)，以免因無法聯絡或投遞而權益受損。
- (四) 申請期間如遇申請程序相關疑問，請於上班時間(9:00 至 17:00 止)撥打諮詢電話：05-5379000 轉 300、600。

### 肆、其他注意事項：

- 一、採認前或採認時發現有下列情事之一者，撤銷其採認資格；採認合格後發現者，由教育部撤銷其合格資格及撤銷其相當學歷證明：
  - (一) 冒名頂替。
  - (二) 偽造或變造申請證件。
  - (三) 自始不具備申請資格。
  - (四) 以詐術或其他不正當方法，使採認發生不正確之結果。
- 二、本簡章其他未盡事宜悉依「大陸地區學歷採認辦法」及臺灣有關法令規定辦理。
- 三、本簡章若有修訂時，概以本基金會網站最新公告為準。

## 附錄一

### 大陸地區學歷採認辦法

中華民國 100 年 1 月 6 日教育部臺參字第 0990231890C 號令修正發布名稱及全文 13 條；並自發布日施行

中華民國 101 年 11 月 14 日教育部臺參字第 1010206664C 號令修正發布第 2、4、5 條；並自發布日施行

中華民國 102 年 4 月 30 日教育部臺教高(五)字第 1020055777C 號令修正發布第 4、6、7、8、11 條；並自發布日施行

中華民國 111 年 6 月 16 日教育部臺教高(五)字第 1110055851A 號令修正發布全文 14 條；並自發布日施行

第1條 本辦法依臺灣地區與大陸地區人民關係條例（以下簡稱本條例）第二十二條第一項規定訂定之。

第2條 本辦法用詞，定義如下：

- 一、大陸地區學歷證件：指由大陸地區各級各類學校或學位授予機構（以下簡稱機構）發給之學歷證件，包括學位證（明）書、畢業證（明）書及肄業證（明）書。
- 二、查驗：指查核驗明經大陸地區公證處公證屬實，且經行政院設立或指定之機構或委託之民間團體驗證之相關證件，或經大陸地區指定之認證中心證明屬實之證明文件，及其他依本辦法規定應檢具之相關證件。
- 三、查證：指依大陸地區學歷證件、成績證明、論文等文件、資料，查明證實當地政府權責機關對學校或機構認可情形與其入學資格、修業時間及修習課程等事項。
- 四、採認：指就大陸地區學歷完成查驗、查證，認定與臺灣地區同級同類學校相當之學歷。
- 五、認可名冊：指教育部（以下簡稱本部）就大陸地區高等學校或機構之研究及教學品質進行認可後，收錄其名稱、地址所彙集並公告之名冊。

第3條 下列人民持有大陸地區學歷證件者，得依本辦法申請大陸地區學歷採認：

- 一、臺灣地區人民。
- 二、申請來臺灣地區就讀之大陸地區人民。
- 三、申請於臺灣地區大專校院依法於境外開設之專班就讀之大陸地區人民。
- 四、經許可進入臺灣地區團聚、依親居留或長期居留之大陸地區人民。
- 五、經許可在臺灣地區定居之大陸地區人民。

前項人民，於本條例中華民國九十九年九月三日修正生效後，於當學期或以後學期入學於大陸地區高等學校或機構就讀者，始得依本辦法申請高等學校或機構學歷採認。

第4條 符合前條規定之大陸地區人民，申請學歷採認，應檢具下列文件：

- 一、國民小學及國民中學學歷：畢業證（明）書或肄業證（明）書；必要時，另應檢附歷年成績證明。
- 二、高級中等學校學歷：
  - （一）經大陸地區公證處公證屬實之畢業證（明）書或肄業證（明）書及公證書影本；必要時，另應檢附歷年成績證明。
  - （二）前目公證書經行政院設立或指定之機構或委託之民間團體驗證與大陸地區公證處原發副本相符之文件影本。

三、高等學校或機構學歷：

(一) 肄業：

- 1、經大陸地區公證處公證屬實之肄業證（明）書、歷年成績證明及公證書影本。
- 2、本目之1公證書經行政院設立或指定之機構或委託之民間團體驗證與大陸地區公證處原發副本相符之文件影本。

(二) 畢業：

- 1、畢業證（明）書。
- 2、學位證（明）書及歷年成績。但高等學校或機構專科學歷，得免檢具學位證（明）書。
- 3、本目之1及之2文件經大陸地區指定之認證中心證明屬實之證明文件。
- 4、碩士以上學歷者，並應檢具學位論文。

前項第三款第二目之1至之3文件，經本部依第六條規定查證認定有疑義時，並應檢具下列文件：

- 一、前項第三款第二目之1及之2文件經大陸地區公證處公證屬實之公證書影本。
- 二、前款公證書經行政院設立或指定之機構或委託之民間團體驗證與大陸地區公證處原發副本相符之文件影本。

經許可在臺灣地區居留之大陸地區人民，申請學歷採認，除應依前二項規定辦理外，並應檢具居留證。

經許可在臺灣地區定居之大陸地區人民，申請學歷採認，除應依第一項及第二項規定辦理外，並應檢具國民身分證。

第5條 臺灣地區人民申請學歷採認，除準用前條第一項及第二項各款規定檢具文件外，並應檢具國民身分證證明及內政部移民署核發之入出國日期證明書。

臺灣地區人民在臺灣地區大學就讀後，依第八條第一項規定，經由學術合作，同時在本部認可名冊內所列之大陸地區高等學校或機構修讀學位者，其申請學歷採認，得免檢具前條第一項第三款第二目之1之大陸地區高等學校或機構畢業證（明）書。

第6條 大陸地區學歷之採認，依下列規定辦理：

- 一、持大陸地區中等以下各級各類學校學歷之臺灣地區人民或大陸地區人民，除第二款以外，由直轄市、縣（市）主管教育行政機關辦理採認。
- 二、持大陸地區中等學校學歷、高等學校或機構專科學歷擬就讀學士學位，或持大陸地區中等學校學歷擬就讀二專副學士學位之臺灣地區人民或大陸地區人民，由就讀學校辦理查驗後，送本部辦理查證及認定。
- 三、申請來臺灣地區就讀碩士、博士學位，或申請於臺灣地區大專校院依法於境外開設之專班就讀之大陸地區人民，由就讀學校辦理查驗後，送本部辦理查證及認定。
- 四、持大陸地區高等學校或機構學歷之臺灣地區人民或大陸地區人民，除前款以外，由本部辦理採認。

前項第一款所稱直轄市、縣（市）主管教育行政機關，指申請學歷採認當事人戶籍所在地之主管教育行政機關；無戶籍者，指申請學歷採認當事人擬就讀學校所在地之主管教育行政機關。

本部辦理第一項第二款及第三款查證、認定及第四款採認，必要時，得委託學校、機關（構）或團體為之。

第7條 大陸地區學校或機構之修業時間及修習課程，應與臺灣地區同級同類學校規定相當；修業時間指申請人停留於當地學校修業之時間，規定如下：

一、持高級中等學校學歷者，累計修業時間應符合大陸地區學制規定。

二、持專科學歷者，累計在當地學校修業時間至少應滿十六個月。

三、持學士學位者，累計在當地學校修業時間至少應滿三十二個月。

四、持碩士學位者，累計在當地學校修業時間至少應滿八個月。

五、持博士學位者，累計在當地學校修業時間至少應滿十六個月。

六、碩士、博士學位同時修習者，累計在當地學校修業時間至少應滿二十四個月。

七、以專科學校畢業學歷或具專科學校畢業同等學力進修學士學位者，累計在當地學校修業時間至少應滿十六個月。

前項修業時間，應以申請人所持大陸地區學歷之學制、修課期間學校行事曆及入出境紀錄證明等綜合判斷；其所停留期間非屬學校正規學制及行事曆所示修課期間者，不予採計。

修讀學士學位表現優異者，其修業時間，得衡酌各該大陸地區學校學制之規定及實際情況，就第一項第三款修業時間予以酌減。

符合特殊教育法所定身心障礙者，其修業時間，得衡酌各該大陸地區學校學制之規定、身心障礙程度及其他實際情況，就第一項各款修業時間予以酌減。

第8條 經由學術合作，同時在臺灣地區大學及本部認可名冊內所列之大陸地區高等學校或機構修讀學位者，不得全程於臺灣地區大學修業；其修業時間，得累計其停留於各當地大學之修業時間，並應符合下列規定，不適用前條第一項規定。但在二校當地修習學分數，累計應各達獲頒學位所需總學分數之三分之一以上：

一、持學士學位者，累計在二校修業時間至少應滿三十二個月。

二、持碩士學位者，累計在二校修業時間至少應滿十二個月。

三、博士學位者，累計在二校修業時間至少應滿二十四個月。

申請核發相當學士或碩士學歷證明作為就學用途者，修業時間達前項或前條第一項所定修業時間三分之二以上，且所取得之學歷或學位，符合第九條規定，得檢具臺灣地區大學碩士班或博士班之錄取證明，由錄取學校依本辦法查驗後，向本部提出申請。本部得就申請人所持大陸地區學歷修課期間學校行事曆、入出境紀錄及臺灣地區同級同類學校學制等，綜合判斷是否符合大學入學同等學力後，核發相當學士或碩士學歷證明；該學歷證明以作為升學使用為限。

申請人入學所持大陸地區學歷，依大陸地區學校規定應跨國或跨香港、澳門修習者，由申請人檢具大陸地區學校證明文件，經學校查驗後，送本部查證及認定。該跨國或跨香港、澳門修習學校符合大學辦理國外學歷採認辦法第四條第一款或香港澳門學歷檢覈及採認辦法第三條之規定者，申請人跨國或跨香港、澳門之修業時間，得併計為第一項或前條第一項所定修業時間。

- 第9條 大陸地區高等學校或機構學歷之採認，應以認可名冊內所列者為限；有下列情形之一者，不予採認：
- 一、非經正式入學管道入學。
  - 二、採函授方式取得。
  - 三、經高等教育自學考試方式通過後入學。
  - 四、在分校就讀。
  - 五、大學下設獨立學院授予之學歷。
  - 六、非正規學制之高等學校。
  - 七、醫療法所稱醫事人員相關之學歷。
  - 八、學士以上學位未同時取得畢業證（明）書及學位證（明）書。但依第五條第二項規定經由學術合作，同時在臺灣地區大學及本部認可名冊內所列之大陸地區高等學校或機構修讀學位，並取得學位證（明）書者，不在此限。
  - 九、各類研習班所取得之修課證書（明）。
  - 十、取得博士學位候選人資格而未獲得博士學位，申請採認相當於碩士學位資格。
  - 十一、未經註冊入學及修業，僅以論文著作取得博士學位。
  - 十二、名（榮）譽博士學位。
  - 十三、未經本部核定，在臺灣地區所設分校、分部及學位專班，或委託機構在臺灣地區招生授課取得之學歷。
  - 十四、遠距教學課程學分數，超過畢業總學分數之二分之一。
  - 十五、其他經本部公告不予採認之情形。
- 第10條 經本部採認之大陸地區學歷，不得以該學歷辦理臺灣地區高級中等以下學校師資職前教育課程之審查及教師資格之取得。
- 第11條 外國人、香港及澳門居民之大陸地區學歷採認，準用本辦法所定大陸地區人民申請採認之規定。
- 第12條 臺灣地區與大陸地區人民自本條例中華民國八十一年九月十八日制定生效後，至九十九年九月三日修正生效前，已於大陸地區高等學校或機構就讀者，其所取得之學歷或學位，符合第七條、第八條所定修業時間及第九條規定，得申請參加本部自行或委託學校、機關（構）或團體辦理之學歷甄試；經甄試通過者，由本部核發相當學歷證明；符合第八條第二項所定修業時間之申請者，該學歷證明以作為升學使用為限。
- 前項甄試，得以筆試、口試、論文審查或本部公告之方式辦理。
- 申請參加學歷甄試應檢具之文件，準用第四條規定。
- 第13條 申請人所提供之各項證件，有偽造、變造、冒用情事者，應予撤銷其學歷之採認，涉及刑事責任者，移送檢察機關依法辦理。
- 第14條 本辦法自發布日施行。

附錄二

大陸地區大學及高等教育機構認可名冊--專科學校部分

102 年 5 月 2 日臺教技(四)字第 1020063572B 號函公告

學校代碼	學校名稱	網址	所在地
A1101	北京工業職業技術學院	<a href="http://www.bgy.org.cn/">http://www.bgy.org.cn/</a>	北京市
A1102	北京電子科技職業學院	<a href="http://www.dky.bjedu.cn/">http://www.dky.bjedu.cn/</a>	
A1103	北京農業職業學院	<a href="http://www.bvca.edu.cn/">http://www.bvca.edu.cn/</a>	
A1104	北京財貿職業學院	<a href="http://www.bjczy.edu.cn/">http://www.bjczy.edu.cn/</a>	
A1105	北京信息職業技術學院	<a href="http://www.bitc.edu.cn/">http://www.bitc.edu.cn/</a>	
A1106	北京勞動保障職業學院	<a href="http://www.bvclss.cn/">http://www.bvclss.cn/</a>	
A1201	天津職業大學	<a href="http://www.tjtc.edu.cn/">http://www.tjtc.edu.cn/</a>	天津市
A1202	天津中德職業技術學院	<a href="http://www.zdtj.cn/">http://www.zdtj.cn/</a>	
A1203	天津電子信息職業技術學院	<a href="http://www.tjdz.net/">http://www.tjdz.net/</a>	
A1204	天津交通職業學院	<a href="http://www.tjtv.com/">http://www.tjtv.com/</a>	
A1205	天津輕工職業技術學院	<a href="http://www.tjlivtc.edu.cn/">http://www.tjlivtc.edu.cn/</a>	
A1206	天津現代職業技術學院	<a href="http://www.xdxy.com.cn/">http://www.xdxy.com.cn/</a>	
A1301	邢臺職業技術學院	<a href="http://www.xpc.edu.cn/">http://www.xpc.edu.cn/</a>	河北省
A1302	承德石油高等專科學校	<a href="http://www.cdpc.edu.cn/">http://www.cdpc.edu.cn/</a>	
A1303	河北工業職業技術學院	<a href="http://www.hbcit.edu.cn/">http://www.hbcit.edu.cn/</a>	
A1304	石家莊鐵路職業技術學院	<a href="http://www.sirt.edu.cn/">http://www.sirt.edu.cn/</a>	
A1305	邯鄲職業技術學院	<a href="http://www.hdvtc.edu.cn/">http://www.hdvtc.edu.cn/</a>	
A1306	唐山工業職業技術學院	<a href="http://www.tsgzy.edu.cn/">http://www.tsgzy.edu.cn/</a>	
A1307	秦皇島職業技術學院	<a href="http://www.qhdv.com/">http://www.qhdv.com/</a>	
A1401	山西省財政稅務專科學校	<a href="http://www.sxftc.edu.cn/">http://www.sxftc.edu.cn/</a>	山西省
A1402	山西工程職業技術學院	<a href="http://www.sxgy.cn/">http://www.sxgy.cn/</a>	
A1403	山西煤炭職業技術學院	<a href="http://www.sxmtxy.com.cn/">http://www.sxmtxy.com.cn/</a>	
A1404	山西建築職業技術學院	<a href="http://www.sxatc.com/">http://www.sxatc.com/</a>	
A1405	山西職業技術學院	<a href="http://www.sxzy.edu.cn/">http://www.sxzy.edu.cn/</a>	
A1501	內蒙古建築職業技術學院	<a href="http://www.imaa.edu.cn/">http://www.imaa.edu.cn/</a>	內蒙古 自治區
A1502	包頭職業技術學院	<a href="http://btzyjsxyzs.university-hr.com/">http://btzyjsxyzs.university-hr.com/</a>	
A1503	內蒙古化工職業學院	<a href="http://www.hgzyxy.com.cn/">http://www.hgzyxy.com.cn/</a>	
A1504	內蒙古機電職業技術學院	<a href="http://www.nmgjdx.com/">http://www.nmgjdx.com/</a>	

學校代碼	學校名稱	網址	所在地
A2101	遼寧省交通高等專科學校	<a href="http://www.lncc.edu.cn/">http://www.lncc.edu.cn/</a>	遼寧省
A2102	瀋陽職業技術學院	<a href="http://www.vtcsy.com/">http://www.vtcsy.com/</a>	
A2103	大連職業技術學院	<a href="http://www.dlvtc.edu.cn/">http://www.dlvtc.edu.cn/</a>	
A2104	遼寧農業職業技術學院	<a href="http://www.lnnzy.ln.cn/">http://www.lnnzy.ln.cn/</a>	
A2105	遼寧石化職業技術學院	<a href="http://www.lnpc.edu.cn/">http://www.lnpc.edu.cn/</a>	
A2106	渤海船舶職業學院	<a href="http://www.bhcy.cn/">http://www.bhcy.cn/</a>	
A2107	遼寧職業學院	<a href="http://www.lnvc.cn/">http://www.lnvc.cn/</a>	
A2201	長春汽車工業高等專科學校	<a href="http://www.caii.edu.cn/">http://www.caii.edu.cn/</a>	吉林省
A2202	長春職業技術學院	<a href="http://www.cvit.com.cn/">http://www.cvit.com.cn/</a>	
A2203	吉林工業職業技術學院	<a href="http://www.jvcit.edu.cn/">http://www.jvcit.edu.cn/</a>	
A2204	吉林交通職業技術學院	<a href="http://www.jjtc.com.cn/">http://www.jjtc.com.cn/</a>	
A2301	黑龍江建築職業技術學院	<a href="http://www.hcc.net.cn/">http://www.hcc.net.cn/</a>	黑龍江省
A2302	黑龍江農業工程職業學院	<a href="http://www.hngzy.com/">http://www.hngzy.com/</a>	
A2303	大慶職業學院	<a href="http://www.dqzyxy.net/">http://www.dqzyxy.net/</a>	
A2304	黑龍江農業經濟職業學院	<a href="http://www.nyjj.net.cn/">http://www.nyjj.net.cn/</a>	
A2305	哈爾濱鐵道職業技術學院	<a href="http://www.htxy.net/">http://www.htxy.net/</a>	
A2306	黑龍江職業學院	<a href="http://www.hljp.edu.cn/">http://www.hljp.edu.cn/</a>	
A2307	哈爾濱職業技術學院	<a href="http://www.hzjxy.net/">http://www.hzjxy.net/</a>	
A3101	上海工藝美術職業學院	<a href="http://www.shgymy.com/">http://www.shgymy.com/</a>	上海市
A3102	上海旅遊高等專科學校	<a href="http://www.sitsh.edu.cn/">http://www.sitsh.edu.cn/</a>	
A3103	上海電子信息職業技術學院	<a href="http://www.stiei.edu.cn/">http://www.stiei.edu.cn/</a>	
A3104	上海出版印刷高等專科學校	<a href="http://www.sppc.edu.cn/">http://www.sppc.edu.cn/</a>	
A3201	南京工業職業技術學院	<a href="http://www.niit.edu.cn/">http://www.niit.edu.cn/</a>	江蘇省
A3202	無錫職業技術學院	<a href="http://www.wxit.edu.cn/">http://www.wxit.edu.cn/</a>	
A3203	江蘇農林職業技術學院	<a href="http://www.jsafc.net/">http://www.jsafc.net/</a>	
A3204	常州信息職業技術學院	<a href="http://www.ccit.js.cn/">http://www.ccit.js.cn/</a>	
A3205	蘇州工業園區職業技術學院	<a href="http://www.sipivt.edu.cn/">http://www.sipivt.edu.cn/</a>	
A3206	南通紡織職業技術學院	<a href="http://www.nttec.edu.cn/">http://www.nttec.edu.cn/</a>	
A3207	江蘇建築職業技術學院	<a href="http://www.jsjzi.edu.cn/">http://www.jsjzi.edu.cn/</a>	
A3208	南通航運職業技術學院	<a href="http://www.ntsc.edu.cn/">http://www.ntsc.edu.cn/</a>	
A3209	常州機電職業技術學院	<a href="http://www.czmec.cn/">http://www.czmec.cn/</a>	
A3210	蘇州工藝美術職業技術學院	<a href="http://www.sgmart.com/">http://www.sgmart.com/</a>	



學校代碼	學校名稱	網址	所在地
A3211	南京化工職業技術學院	<a href="http://www.njcc.edu.cn/">http://www.njcc.edu.cn/</a>	江蘇省
A3212	南京信息職業技術學院	<a href="http://www.njcit.cn/">http://www.njcit.cn/</a>	
A3213	江蘇經貿職業技術學院	<a href="http://www.jseti.edu.cn/">http://www.jseti.edu.cn/</a>	
A3214	江蘇食品職業技術學院	<a href="http://www.jsfsc.edu.cn/">http://www.jsfsc.edu.cn/</a>	
A3215	江蘇畜牧獸醫職業技術學院	<a href="http://www.jsahvc.edu.cn/">http://www.jsahvc.edu.cn/</a>	
A3301	寧波職業技術學院	<a href="http://www.nbcc.cn/">http://www.nbcc.cn/</a>	浙江省
A3302	浙江金融職業學院	<a href="http://www.zfc.edu.cn/">http://www.zfc.edu.cn/</a>	
A3303	浙江機電職業技術學院	<a href="http://www.zime.edu.cn/">http://www.zime.edu.cn/</a>	
A3304	溫州職業技術學院	<a href="http://www.wzvtc.cn/">http://www.wzvtc.cn/</a>	
A3305	金華職業技術學院	<a href="http://www.jhc.edu.cn/">http://www.jhc.edu.cn/</a>	
A3306	浙江經濟職業技術學院	<a href="http://www.zjtie.edu.cn/">http://www.zjtie.edu.cn/</a>	
A3307	浙江旅遊職業學院	<a href="http://www.tczj.net/">http://www.tczj.net/</a>	
A3308	浙江交通職業技術學院	<a href="http://www.zjvtit.edu.cn/">http://www.zjvtit.edu.cn/</a>	
A3309	杭州職業技術學院	<a href="http://www.hzvtc.edu.cn/">http://www.hzvtc.edu.cn/</a>	
A3310	浙江建設職業技術學院	<a href="http://www.zjjy.net/">http://www.zjjy.net/</a>	
A3401	蕪湖職業技術學院	<a href="http://www.whptu.ah.cn/">http://www.whptu.ah.cn/</a>	安徽省
A3402	安徽水利水電職業技術學院	<a href="http://www.ahsdxy.ah.edu.cn/">http://www.ahsdxy.ah.edu.cn/</a>	
A3403	安徽職業技術學院	<a href="http://www.avtc.cn/">http://www.avtc.cn/</a>	
A3404	安徽機電職業技術學院	<a href="http://www.ahcme.cn/">http://www.ahcme.cn/</a>	
A3405	安徽電氣工程職業技術學院	<a href="http://www.aepu.com.cn/">http://www.aepu.com.cn/</a>	
A3406	安徽商貿職業技術學院	<a href="http://www.abc.edu.cn/">http://www.abc.edu.cn/</a>	
A3407	安徽交通職業技術學院	<a href="http://www.ahctc.com/">http://www.ahctc.com/</a>	
A3408	阜陽職業技術學院	<a href="http://www.fyvtc.edu.cn/">http://www.fyvtc.edu.cn/</a>	
A3501	福建船政交通職業學院	<a href="http://www.fjcpc.edu.cn/">http://www.fjcpc.edu.cn/</a>	福建省
A3502	漳州職業技術學院	<a href="http://www.fjzzy.org/">http://www.fjzzy.org/</a>	
A3503	福建信息職業技術學院	<a href="http://www.mitu.cn/">http://www.mitu.cn/</a>	
A3504	福建林業職業技術學院	<a href="http://www.fjlzy.com/">http://www.fjlzy.com/</a>	
A3505	閩西職業技術學院	<a href="http://www.mxdx.net/">http://www.mxdx.net/</a>	
A3601	九江職業技術學院	<a href="http://www.jvtc.jx.cn/">http://www.jvtc.jx.cn/</a>	江西省
A3602	江西現代職業技術學院	<a href="http://www.jxxdxy.com/">http://www.jxxdxy.com/</a>	
A3603	江西財經職業學院	<a href="http://www.jxvc.jx.cn/">http://www.jxvc.jx.cn/</a>	
A3604	江西應用技術職業學院	<a href="http://www.jxyxy.com/xy/">http://www.jxyxy.com/xy/</a>	

學校代碼	學校名稱	網址	所在地
A3605	江西交通職業技術學院	<a href="http://www.jxjtxy.com/">http://www.jxjtxy.com/</a>	江西省
A3701	青島職業技術學院	<a href="http://www.qtc.edu.cn/">http://www.qtc.edu.cn/</a>	山東省
A3702	威海職業學院	<a href="http://www.weihaicollege.com/">http://www.weihaicollege.com/</a>	
A3703	山東商業職業技術學院	<a href="http://www.sict.edu.cn/">http://www.sict.edu.cn/</a>	
A3704	淄博職業學院	<a href="http://www.zbvc.cn/">http://www.zbvc.cn/</a>	
A3705	日照職業技術學院	<a href="http://www.rzpt.cn/">http://www.rzpt.cn/</a>	
A3706	山東科技職業學院	<a href="http://www.sdzy.com.cn/">http://www.sdzy.com.cn/</a>	
A3707	濱州職業學院	<a href="http://www.bzpt.edu.cn/">http://www.bzpt.edu.cn/</a>	
A3708	煙臺職業學院	<a href="http://www.ytvc.com.cn/">http://www.ytvc.com.cn/</a>	
A3709	山東職業學院	<a href="http://www.sdp.edu.cn/">http://www.sdp.edu.cn/</a>	
A3710	東營職業學院	<a href="http://www.dyxy.net/">http://www.dyxy.net/</a>	
A3711	青島港灣職業技術學院	<a href="http://www.qdgw.edu.cn/">http://www.qdgw.edu.cn/</a>	
A3712	濟南職業學院	<a href="http://www.jnvc.cn/">http://www.jnvc.cn/</a>	
A3713	山東畜牧獸醫職業學院	<a href="http://www.sdmyxy.cn/">http://www.sdmyxy.cn/</a>	
A4101	黃河水利職業技術學院	<a href="http://www.yrcti.edu.cn/">http://www.yrcti.edu.cn/</a>	河南省
A4102	平頂山工業職業技術學院	<a href="http://www.pzxy.edu.cn/">http://www.pzxy.edu.cn/</a>	
A4103	商丘職業技術學院	<a href="http://www.sqzy.com.cn/">http://www.sqzy.com.cn/</a>	
A4104	河南職業技術學院	<a href="http://www.hnzj.edu.cn/">http://www.hnzj.edu.cn/</a>	
A4105	河南工業職業技術學院	<a href="http://www.hnpi.cn/">http://www.hnpi.cn/</a>	
A4106	河南農業職業學院	<a href="http://www.hnac.com.cn/">http://www.hnac.com.cn/</a>	
A4107	鄭州鐵路職業技術學院	<a href="http://www.zzrvtc.edu.cn">http://www.zzrvtc.edu.cn</a>	
A4201	武漢職業技術學院	<a href="http://www.wtc.edu.cn/">http://www.wtc.edu.cn/</a>	湖北省
A4202	武漢船舶職業技術學院	<a href="http://www.wspc.edu.cn/">http://www.wspc.edu.cn/</a>	
A4203	湖北職業技術學院	<a href="http://www.hbvtc.edu.cn/">http://www.hbvtc.edu.cn/</a>	
A4204	武漢鐵路職業技術學院	<a href="http://www.wru.com.cn/">http://www.wru.com.cn/</a>	
A4205	襄陽職業技術學院	<a href="http://www.hbxftc.com/">http://www.hbxftc.com/</a>	
A4206	黃岡職業技術學院	<a href="http://www.hgpu.edu.cn/">http://www.hgpu.edu.cn/</a>	
A4207	十堰職業技術學院	<a href="http://www.hbgzyz.edu.cn/">http://www.hbgzyz.edu.cn/</a>	
A4208	鄂州職業大學	<a href="http://www.ezu.net.cn/">http://www.ezu.net.cn/</a>	
A4209	武漢軟件工程職業學院	<a href="http://www.whvcse.com/">http://www.whvcse.com/</a>	
A4301	長沙民政職業技術學院	<a href="http://www.csmzxy.com/">http://www.csmzxy.com/</a>	湖南省
A4302	湖南鐵道職業技術學院	<a href="http://www.hnrpc.com/">http://www.hnrpc.com/</a>	

學校代碼	學校名稱	網址	所在地
A4303	永州職業技術學院	<a href="http://www.hnyzzy.com/">http://www.hnyzzy.com/</a>	湖南省
A4304	湖南交通職業技術學院	<a href="http://www.hnjty.com.cn/">http://www.hnjty.com.cn/</a>	
A4305	湖南工業職業技術學院	<a href="http://www.hunangy.com/">http://www.hunangy.com/</a>	
A4306	湖南大眾傳媒職業技術學院	<a href="http://www.hnmme.cn/">http://www.hnmme.cn/</a>	
A4307	湖南科技職業學院	<a href="http://www.hnkjxy.net.cn/">http://www.hnkjxy.net.cn/</a>	
A4308	湖南工藝美術職業學院	<a href="http://www.hnmeida.com.cn/">http://www.hnmeida.com.cn/</a>	
A4309	婁底職業技術學院	<a href="http://www.ldzy.com/">http://www.ldzy.com/</a>	
A4401	廣州番禺職業技術學院	<a href="http://www.gzpyp.edu.cn/">http://www.gzpyp.edu.cn/</a>	廣東省
A4402	深圳職業技術學院	<a href="http://www.szpt.edu.cn/">http://www.szpt.edu.cn/</a>	
A4403	廣州民航職業技術學院	<a href="http://www.caac.net/">http://www.caac.net/</a>	
A4404	廣東輕工職業技術學院	<a href="http://www.gdqy.edu.cn/">http://www.gdqy.edu.cn/</a>	
A4405	順德職業技術學院	<a href="http://www.sdpt.com.cn/">http://www.sdpt.com.cn/</a>	
A4406	廣東交通職業技術學院	<a href="http://new.gdcp.cn/">http://new.gdcp.cn/</a>	
A4407	廣東水利電力職業技術學院	<a href="http://www.gdsdxy.edu.cn/">http://www.gdsdxy.edu.cn/</a>	
A4408	廣州鐵路職業技術學院	<a href="http://www.gtxy.cn/">http://www.gtxy.cn/</a>	
A4409	廣東科學技術職業學院	<a href="http://www.gdit.edu.cn/">http://www.gdit.edu.cn/</a>	
A4410	深圳信息職業技術學院	<a href="http://www.sziit.com.cn/">http://www.sziit.com.cn/</a>	
A4411	中山火炬職業技術學院	<a href="http://www.zstp.cn/">http://www.zstp.cn/</a>	
A4501	南寧職業技術學院	<a href="http://www.ncvt.net/">http://www.ncvt.net/</a>	廣西 自治區
A4502	柳州職業技術學院	<a href="http://www.lzzy.net/">http://www.lzzy.net/</a>	
A4503	廣西機電職業技術學院	<a href="http://www.gxcme.edu.cn/">http://www.gxcme.edu.cn/</a>	
A4504	廣西職業技術學院	<a href="http://www.gxzjy.com/">http://www.gxzjy.com/</a>	
A4505	廣西水利電力職業技術學院	<a href="http://www.gxsdxxy.cn/">http://www.gxsdxxy.cn/</a>	
A4601	海南職業技術學院	<a href="http://www.hcvt.cn/">http://www.hcvt.cn/</a>	海南省
A4602	海南經貿職業技術學院	<a href="http://www.hceb.edu.cn/">http://www.hceb.edu.cn/</a>	
A5001	重慶工業職業技術學院	<a href="http://www.cqipc.net/">http://www.cqipc.net/</a>	重慶市
A5002	重慶工程職業技術學院	<a href="http://www.cqvie.edu.cn/">http://www.cqvie.edu.cn/</a>	
A5003	重慶電子工程職業學院	<a href="http://www.cqcet.edu.cn/">http://www.cqcet.edu.cn/</a>	
A5004	重慶電力高等專科學校	<a href="http://www.cqepc.com.cn/">http://www.cqepc.com.cn/</a>	
A5005	重慶城市管理職業學院	<a href="http://www.cswu.cn/">http://www.cswu.cn/</a>	
A5006	重慶工商職業學院	<a href="http://www.cqtbi.edu.cn/">http://www.cqtbi.edu.cn/</a>	
A5101	成都航空職業技術學院	<a href="http://www.cap.edu.cn/">http://www.cap.edu.cn/</a>	四川省

學校代碼	學校名稱	網址	所在地
A5102	四川工程職業技術學院	<a href="http://www.scetc.net/">http://www.scetc.net/</a>	四川省
A5103	四川交通職業技術學院	<a href="http://www.svtcc.edu.cn/">http://www.svtcc.edu.cn/</a>	
A5104	四川建築職業技術學院	<a href="http://www.scatc.net/">http://www.scatc.net/</a>	
A5105	綿陽職業技術學院	<a href="http://www.myvtc.edu.cn/">http://www.myvtc.edu.cn/</a>	
A5106	四川電力職業技術學院	<a href="http://www.scdy.edu.cn/">http://www.scdy.edu.cn/</a>	
A5107	成都紡織高等專科學校	<a href="http://www.cdtc.edu.cn/">http://www.cdtc.edu.cn/</a>	
A5108	四川郵電職業技術學院	<a href="http://www.sptpc.com/">http://www.sptpc.com/</a>	
A5109	成都職業技術學院	<a href="http://www.cdvtc.com/">http://www.cdvtc.com/</a>	
A5110	宜賓職業技術學院	<a href="http://www.ybzy.cn/">http://www.ybzy.cn/</a>	
A5111	四川機電職業技術學院	<a href="http://www.scemi.com/">http://www.scemi.com/</a>	
A5201	貴州交通職業技術學院	<a href="http://www.gzjtzy.net/">http://www.gzjtzy.net/</a>	貴州省
A5202	銅仁職業技術學院	<a href="http://www.trzy.edu.cn/">http://www.trzy.edu.cn/</a>	
A5301	雲南交通職業技術學院	<a href="http://www.yncs.edu.cn/">http://www.yncs.edu.cn/</a>	雲南省
A5302	昆明冶金高等專科學校	<a href="http://www.kmyz.edu.cn/">http://www.kmyz.edu.cn/</a>	
A5303	雲南機電職業技術學院	<a href="http://www.ynmec.com/">http://www.ynmec.com/</a>	
A5401	西藏職業技術學院	<a href="http://www.xzgzy.cn/">http://www.xzgzy.cn/</a>	西藏自治區
A6101	楊凌職業技術學院	<a href="http://www.ylvtc.cn/">http://www.ylvtc.cn/</a>	陝西省
A6102	西安航空職業技術學院	<a href="http://www.xihang.com.cn/">http://www.xihang.com.cn/</a>	
A6103	陝西工業職業技術學院	<a href="http://www.sxpi.com.cn/">http://www.sxpi.com.cn/</a>	
A6104	陝西鐵路工程職業技術學院	<a href="http://www.sxri.net/">http://www.sxri.net/</a>	
A6105	陝西職業技術學院	<a href="http://www.spvec.com.cn/">http://www.spvec.com.cn/</a>	
A6201	蘭州石化職業技術學院	<a href="http://www.lzpcc.com.cn/">http://www.lzpcc.com.cn/</a>	甘肅省
A6202	甘肅林業職業技術學院	<a href="http://www.gsfc.edu.cn/">http://www.gsfc.edu.cn/</a>	
A6203	酒泉職業技術學院	<a href="http://www.jqzy.com/">http://www.jqzy.com/</a>	
A6204	蘭州資源環境職業技術學院	<a href="http://www.lzre.edu.cn/">http://www.lzre.edu.cn/</a>	
A6205	武威職業學院	<a href="http://www.wwoc.cn/">http://www.wwoc.cn/</a>	
A6301	青海畜牧獸醫職業技術學院	<a href="http://www.qhxmzy.com.cn/">http://www.qhxmzy.com.cn/</a>	青海省
A6302	青海交通職業技術學院	<a href="http://www.qhctc.edu.cn/">http://www.qhctc.edu.cn/</a>	
A6401	寧夏職業技術學院	<a href="http://www.nxtc.edu.cn/">http://www.nxtc.edu.cn/</a>	寧夏自治區
A6402	寧夏財經職業技術學院	<a href="http://www.nxcy.edu.cn/">http://www.nxcy.edu.cn/</a>	
A6403	寧夏工商職業技術學院	<a href="http://www.nxgs.edu.cn/">http://www.nxgs.edu.cn/</a>	

學校代碼	學校名稱	網址	所在地
A6501	新疆農業職業技術學院	<a href="http://www.xjnzy.edu.cn/">http://www.xjnzy.edu.cn/</a>	新疆 自治區
A6502	克拉瑪依職業技術學院	<a href="http://www.kzjsxy.net/">http://www.kzjsxy.net/</a>	
A6503	新疆輕工職業技術學院	<a href="http://www.xjqg.edu.cn/">http://www.xjqg.edu.cn/</a>	
A6504	烏魯木齊職業大學	<a href="http://www.uvu.edu.cn/">http://www.uvu.edu.cn/</a>	

備註：「大陸地區大學及高等教育機構認可名冊」所列大學下設之專科學制，併予認可。

附錄三

大陸地區大學及高等教育機構認可名冊--大學部分

105 年 4 月 27 日臺教高(五)字第 1050047377 號函公告

學校代碼	學校名稱	網址	所在地
B1101	中央民族大學	<a href="http://www.muc.edu.cn/">http://www.muc.edu.cn/</a>	北京
B1102	中央音樂學院	<a href="http://www.ccom.edu.cn/">http://www.ccom.edu.cn/</a>	
B1103	中央美術學院	<a href="http://www.cafa.edu.cn/">http://www.cafa.edu.cn/</a>	
B1104	中央財經大學	<a href="http://www.cufe.edu.cn/">http://www.cufe.edu.cn/</a>	
B1105	中國人民大學	<a href="http://www.ruc.edu.cn/">http://www.ruc.edu.cn/</a>	
B1106	中國石油大學(北京)	<a href="http://www.cup.edu.cn">http://www.cup.edu.cn</a>	
B1107	中國地質大學(北京)	<a href="http://www.cugb.edu.cn">http://www.cugb.edu.cn</a>	
B1108	中國政法大學	<a href="http://www.cupl.edu.cn/">http://www.cupl.edu.cn/</a>	
B1109	中國傳媒大學	<a href="http://www.cuc.edu.cn/">http://www.cuc.edu.cn/</a>	
B1110	中國農業大學	<a href="http://www.cau.edu.cn/">http://www.cau.edu.cn/</a>	
B1111	中國礦業大學(北京)	<a href="http://www.cumtb.edu.cn">http://www.cumtb.edu.cn</a>	
B1112	北京大學	<a href="http://www.pku.edu.cn/">http://www.pku.edu.cn/</a>	
B1113	北京工業大學	<a href="http://www.bjut.edu.cn/">http://www.bjut.edu.cn/</a>	
B1114	北京化工大學	<a href="http://www.buct.edu.cn/">http://www.buct.edu.cn/</a>	
B1115	北京外國語大學	<a href="http://www.bfsu.edu.cn">http://www.bfsu.edu.cn</a>	
B1116	北京交通大學	<a href="http://www.njtu.edu.cn/">http://www.njtu.edu.cn/</a>	
B1117	北京林業大學	<a href="http://www.bjfu.edu.cn/">http://www.bjfu.edu.cn/</a>	
B1118	北京科技大學	<a href="http://www.ustb.edu.cn/">http://www.ustb.edu.cn/</a>	
B1119	北京師範大學	<a href="http://www.bnu.edu.cn/">http://www.bnu.edu.cn/</a>	
B1120	北京航空航天大學	<a href="http://www.buaa.edu.cn/">http://www.buaa.edu.cn/</a>	
B1121	北京理工大學	<a href="http://www.bit.edu.cn/">http://www.bit.edu.cn/</a>	
B1122	北京郵電大學	<a href="http://www.bupt.edu.cn/">http://www.bupt.edu.cn/</a>	
B1123	北京體育大學	<a href="http://www.bsu.edu.cn/">http://www.bsu.edu.cn/</a>	
B1124	清華大學	<a href="http://www.tsinghua.edu.cn/">http://www.tsinghua.edu.cn/</a>	
B1125	華北電力大學(北京)	<a href="http://www.ncepu.edu.cn/">http://www.ncepu.edu.cn/</a>	
B1126	對外經濟貿易大學	<a href="http://www.uibe.edu.cn/">http://www.uibe.edu.cn/</a>	
B1127	中國音樂學院	<a href="http://www.ccmusic.edu.cn/">http://www.ccmusic.edu.cn/</a>	
B1128	北京舞蹈學院	<a href="http://www.bda.edu.cn/">http://www.bda.edu.cn/</a>	

學校代碼	學校名稱	網址	所在地
B1129	北京電影學院	<a href="http://www.bfa.edu.cn/">http://www.bfa.edu.cn/</a>	北京
B1130	中國藝術研究院	<a href="http://www.zgysyjy.org.cn/">http://www.zgysyjy.org.cn/</a>	
B1131	中央戲劇學院	<a href="http://www.chntheatre.edu.cn">http://www.chntheatre.edu.cn</a>	
B1132	中國戲曲學院	<a href="http://www.nacta.edu.cn">http://www.nacta.edu.cn</a>	
B1133	北京服裝學院	<a href="http://www.bift.edu.cn">http://www.bift.edu.cn</a>	
B1134	中國科學院	<a href="http://www.cas.cn">http://www.cas.cn</a>	
B1135	中國科學院大學	<a href="http://www.gucas.ac.cn/">http://www.gucas.ac.cn/</a>	
B1136	中國社會科學院	<a href="http://www.gscass.cn">http://www.gscass.cn</a>	
B1137	首都師範大學	<a href="http://www.cnu.edu.cn/">http://www.cnu.edu.cn/</a>	
B1201	天津大學	<a href="http://www.tju.edu.cn/">http://www.tju.edu.cn/</a>	天津
B1202	南開大學	<a href="http://www.nankai.edu.cn/">http://www.nankai.edu.cn/</a>	
B1203	河北工業大學	<a href="http://www.hebut.edu.cn/">http://www.hebut.edu.cn/</a>	
B1301	華北電力大學(保定)	<a href="http://www.ncepu.edu.cn/">http://www.ncepu.edu.cn/</a>	河北
B1302	燕山大學	<a href="http://www.ysu.edu.cn/">http://www.ysu.edu.cn/</a>	
B1303	河北大學	<a href="http://www.hbu.edu.cn/">http://www.hbu.edu.cn/</a>	
B1304	河北農業大學	<a href="http://www.hebau.edu.cn/">http://www.hebau.edu.cn/</a>	
B1401	太原理工大學	<a href="http://www.tyut.edu.cn/">http://www.tyut.edu.cn/</a>	山西
B1402	山西大學	<a href="http://www.sxu.edu.cn/">http://www.sxu.edu.cn/</a>	
B1403	中北大學	<a href="http://www.nuc.edu.cn/">http://www.nuc.edu.cn/</a>	
B1501	內蒙古大學	<a href="http://www.imu.edu.cn/">http://www.imu.edu.cn/</a>	內蒙古
B2101	大連海事大學	<a href="http://www.dlmu.edu.cn/">http://www.dlmu.edu.cn/</a>	遼寧
B2102	大連理工大學	<a href="http://www.dlut.edu.cn/">http://www.dlut.edu.cn/</a>	
B2103	東北大學	<a href="http://www.neu.edu.cn/">http://www.neu.edu.cn/</a>	
B2104	遼寧大學	<a href="http://www.lnu.edu.cn/">http://www.lnu.edu.cn/</a>	
B2105	魯迅美術學院	<a href="http://www.lumei.edu.cn/">http://www.lumei.edu.cn/</a>	
B2106	東北財經大學	<a href="http://www.dufe.edu.cn/">http://www.dufe.edu.cn/</a>	
B2201	吉林大學	<a href="http://www.jlu.edu.cn/">http://www.jlu.edu.cn/</a>	吉林
B2202	延邊大學	<a href="http://www.ybu.edu.cn/">http://www.ybu.edu.cn/</a>	
B2203	東北師範大學	<a href="http://www.nenu.edu.cn/">http://www.nenu.edu.cn/</a>	
B2204	長春理工大學	<a href="http://www.cust.edu.cn/">http://www.cust.edu.cn/</a>	
B2301	東北林業大學	<a href="http://www.nefu.edu.cn/">http://www.nefu.edu.cn/</a>	黑龍江

學校代碼	學校名稱	網址	所在地
B2302	東北農業大學	<a href="http://www.neau.edu.cn/">http://www.neau.edu.cn/</a>	黑龍江
B2303	哈爾濱工程大學	<a href="http://www.hrbeu.edu.cn/">http://www.hrbeu.edu.cn/</a>	
B2304	哈爾濱工業大學	<a href="http://www.hit.edu.cn/">http://www.hit.edu.cn/</a>	
B2305	黑龍江大學	<a href="http://www.hlju.edu.cn/">http://www.hlju.edu.cn/</a>	
B3101	上海大學	<a href="http://www.shu.edu.cn">http://www.shu.edu.cn</a>	上海
B3102	上海外國語大學	<a href="http://www.shisu.edu.cn/">http://www.shisu.edu.cn/</a>	
B3103	上海交通大學	<a href="http://www.sjtu.edu.cn/">http://www.sjtu.edu.cn/</a>	
B3104	上海財經大學	<a href="http://www.shufe.edu.cn">http://www.shufe.edu.cn</a>	
B3105	同濟大學	<a href="http://www.tongji.edu.cn/">http://www.tongji.edu.cn/</a>	
B3106	東華大學	<a href="http://www.dhu.edu.cn">http://www.dhu.edu.cn</a>	
B3107	復旦大學	<a href="http://www.fudan.edu.cn/">http://www.fudan.edu.cn/</a>	
B3108	華東師範大學	<a href="http://www.ecnu.edu.cn/">http://www.ecnu.edu.cn/</a>	
B3109	華東理工大學	<a href="http://www.ecust.edu.cn/">http://www.ecust.edu.cn/</a>	
B3110	上海音樂學院	<a href="http://www.shcmusic.edu.cn/">http://www.shcmusic.edu.cn/</a>	
B3111	上海戲劇學院	<a href="http://www.sta.edu.cn/">http://www.sta.edu.cn/</a>	
B3112	上海體育學院	<a href="http://www.sus.edu.cn">http://www.sus.edu.cn</a>	
B3201	中國礦業大學(徐州)	<a href="http://www.cumt.edu.cn/">http://www.cumt.edu.cn/</a>	江蘇
B3202	江南大學	<a href="http://www.jiangnan.edu.cn/">http://www.jiangnan.edu.cn/</a>	
B3203	東南大學	<a href="http://www.seu.edu.cn/">http://www.seu.edu.cn/</a>	
B3204	河海大學	<a href="http://www.hhu.edu.cn/">http://www.hhu.edu.cn/</a>	
B3205	南京大學	<a href="http://www.nju.edu.cn/">http://www.nju.edu.cn/</a>	
B3206	南京師範大學	<a href="http://www.njnu.edu.cn/">http://www.njnu.edu.cn/</a>	
B3207	南京航空航天大學	<a href="http://www.nuaa.edu.cn/">http://www.nuaa.edu.cn/</a>	
B3208	南京理工大學	<a href="http://www.njust.edu.cn/">http://www.njust.edu.cn/</a>	
B3209	南京農業大學	<a href="http://www.njau.edu.cn/">http://www.njau.edu.cn/</a>	
B3210	蘇州大學	<a href="http://www.suda.edu.cn/">http://www.suda.edu.cn/</a>	
B3211	南京藝術學院	<a href="http://www.njarti.edu.cn">http://www.njarti.edu.cn</a>	
B3212	南通大學	<a href="http://www.ntu.edu.cn/">http://www.ntu.edu.cn/</a>	
B3213	南京郵電大學	<a href="http://www.njupt.edu.cn/">http://www.njupt.edu.cn/</a>	
B3301	浙江大學	<a href="http://www.zju.edu.cn/">http://www.zju.edu.cn/</a>	浙江
B3302	中國美術學院	<a href="http://www.chinaacademyofart.com">http://www.chinaacademyofart.com</a>	
B3303	浙江工業大學	<a href="http://www.zjut.edu.cn/">http://www.zjut.edu.cn/</a>	



學校代碼	學校名稱	網址	所在地
B3304	寧波大學	<a href="http://www.nbu.edu.cn/">http://www.nbu.edu.cn/</a>	浙江
B3305	杭州電子科技大學	<a href="http://www.hdu.edu.cn/">http://www.hdu.edu.cn/</a>	
B3401	中國科學技術大學	<a href="http://www.ustc.edu.cn/">http://www.ustc.edu.cn/</a>	安徽
B3402	合肥工業大學	<a href="http://www.hfut.edu.cn/">http://www.hfut.edu.cn/</a>	
B3403	安徽大學	<a href="http://www.ahu.edu.cn/">http://www.ahu.edu.cn/</a>	
B3501	福州大學	<a href="http://www.fzu.edu.cn">http://www.fzu.edu.cn</a>	福建
B3502	廈門大學	<a href="http://www.xmu.edu.cn/">http://www.xmu.edu.cn/</a>	
B3503	福建師範大學	<a href="http://www.fjnu.edu.cn/">http://www.fjnu.edu.cn/</a>	
B3601	南昌大學	<a href="http://www.ncu.edu.cn/">http://www.ncu.edu.cn/</a>	江西
B3602	江西財經大學	<a href="http://www.jxufe.edu.cn/">http://www.jxufe.edu.cn/</a>	
B3701	山東大學	<a href="http://www.sdu.edu.cn/">http://www.sdu.edu.cn/</a>	山東
B3702	中國石油大學(華東)	<a href="http://www.upc.edu.cn/">http://www.upc.edu.cn/</a>	
B3703	中國海洋大學	<a href="http://www.ouc.edu.cn/">http://www.ouc.edu.cn/</a>	
B3704	山東農業大學	<a href="http://www.sdau.edu.cn/">http://www.sdau.edu.cn/</a>	
B3705	濟南大學	<a href="http://www.ujn.edu.cn/">http://www.ujn.edu.cn/</a>	
B3706	山東財經大學	<a href="http://www.sdufe.edu.cn/">http://www.sdufe.edu.cn/</a>	
B4101	鄭州大學	<a href="http://www.zzu.edu.cn/">http://www.zzu.edu.cn/</a>	河南
B4102	河南大學	<a href="http://www.henu.edu.cn/">http://www.henu.edu.cn/</a>	
B4103	河南農業大學	<a href="http://www.henau.edu.cn/">http://www.henau.edu.cn/</a>	
B4201	中南財經政法大學	<a href="http://www.znufe.edu.cn/">http://www.znufe.edu.cn/</a>	湖北
B4202	中國地質大學(武漢)	<a href="http://www.cug.edu.cn/">http://www.cug.edu.cn/</a>	
B4203	武漢大學	<a href="http://www.whu.edu.cn/">http://www.whu.edu.cn/</a>	
B4204	武漢理工大學	<a href="http://www.whut.edu.cn/">http://www.whut.edu.cn/</a>	
B4205	華科技大學	<a href="http://www.hust.edu.cn/">http://www.hust.edu.cn/</a>	
B4206	華中師範大學	<a href="http://www.ccnu.edu.cn/">http://www.ccnu.edu.cn/</a>	
B4207	華中農業大學	<a href="http://www.hzau.edu.cn/">http://www.hzau.edu.cn/</a>	
B4208	武漢體育學院	<a href="http://www.whsu.edu.cn/">http://www.whsu.edu.cn/</a>	
B4301	中南大學	<a href="http://www.csu.edu.cn/">http://www.csu.edu.cn/</a>	湖南
B4302	湖南大學	<a href="http://www.hnu.edu.cn/">http://www.hnu.edu.cn/</a>	
B4303	湖南師範大學	<a href="http://www.hunnu.edu.cn/">http://www.hunnu.edu.cn/</a>	
B4304	湘潭大學	<a href="http://www.xtu.edu.cn/">http://www.xtu.edu.cn/</a>	
B4305	長沙理工大學	<a href="http://www.csust.edu.cn/">http://www.csust.edu.cn/</a>	

學校代碼	學校名稱	網址	所在地
B4401	中山大學	<a href="http://www.sysu.edu.cn/">http://www.sysu.edu.cn/</a>	廣東
B4402	華南師範大學	<a href="http://www.scnu.edu.cn/">http://www.scnu.edu.cn/</a>	
B4403	華南理工大學	<a href="http://www.scut.edu.cn/">http://www.scut.edu.cn/</a>	
B4404	暨南大學	<a href="http://www.jnu.edu.cn/">http://www.jnu.edu.cn/</a>	
B4405	廣州美術學院	<a href="http://www.gzarts.edu.cn">http://www.gzarts.edu.cn</a>	
B4501	廣西大學	<a href="http://www.gxu.edu.cn/">http://www.gxu.edu.cn/</a>	廣西
B4601	海南大學	<a href="http://www.hainu.edu.cn/">http://www.hainu.edu.cn/</a>	海南
B5001	西南大學	<a href="http://www.swu.edu.cn/">http://www.swu.edu.cn/</a>	重慶
B5002	重慶大學	<a href="http://www.cqu.edu.cn/">http://www.cqu.edu.cn/</a>	
B5101	四川大學	<a href="http://www.scu.edu.cn/">http://www.scu.edu.cn/</a>	四川
B5102	四川農業大學	<a href="http://www.sicau.edu.cn/">http://www.sicau.edu.cn/</a>	
B5103	西南交通大學	<a href="http://www.swjtu.edu.cn/">http://www.swjtu.edu.cn/</a>	
B5104	西南財經大學	<a href="http://www.swufe.edu.cn/">http://www.swufe.edu.cn/</a>	
B5105	電子科技大學	<a href="http://www.uestc.edu.cn/">http://www.uestc.edu.cn/</a>	
B5106	成都理工大學	<a href="http://www.cdut.edu.cn/">http://www.cdut.edu.cn/</a>	
B5107	西南科技大學	<a href="http://www.swust.edu.cn/">http://www.swust.edu.cn/</a>	
B5201	貴州大學	<a href="http://www.gzu.edu.cn/">http://www.gzu.edu.cn/</a>	貴州
B5301	雲南大學	<a href="http://www.ynu.edu.cn/">http://www.ynu.edu.cn/</a>	雲南
B5401	西藏大學	<a href="http://www.utibet.edu.cn/">http://www.utibet.edu.cn/</a>	西藏
B6101	西北大學	<a href="http://www.nwu.edu.cn/">http://www.nwu.edu.cn/</a>	陝西
B6102	西北工業大學	<a href="http://www.nwpu.edu.cn/">http://www.nwpu.edu.cn/</a>	
B6103	西北農林科技大學	<a href="http://www.nwsuaf.edu.cn/">http://www.nwsuaf.edu.cn/</a>	
B6104	西安交通大學	<a href="http://www.xjtu.edu.cn/">http://www.xjtu.edu.cn/</a>	
B6105	西安電子科技大學	<a href="http://www.xidian.edu.cn/">http://www.xidian.edu.cn/</a>	
B6106	長安大學	<a href="http://www.chd.edu.cn/">http://www.chd.edu.cn/</a>	
B6107	陝西師範大學	<a href="http://www.snnu.edu.cn/">http://www.snnu.edu.cn/</a>	
B6201	蘭州大學	<a href="http://www.lzu.edu.cn/">http://www.lzu.edu.cn/</a>	甘肅
B6202	西北師範大學	<a href="http://www.nwnu.edu.cn/">http://www.nwnu.edu.cn/</a>	
B6301	青海大學	<a href="http://www.qhu.edu.cn/">http://www.qhu.edu.cn/</a>	青海

學校代碼	學校名稱	網址	所在地
B6401	寧夏大學	<a href="http://www.nxu.edu.cn/">http://www.nxu.edu.cn/</a>	寧夏
B6501	石河子大學	<a href="http://www.shzu.edu.cn/">http://www.shzu.edu.cn/</a>	新疆
B6502	新疆大學	<a href="http://www.xju.edu.cn/">http://www.xju.edu.cn/</a>	

備註：中國社會科學院授予學位單位為「中國社會科學院研究生院」。

附錄四

採認學歷之領域代碼、名稱

修讀科別 領域代碼	修讀科別領域名稱	修讀科別 領域代碼	修讀科別領域名稱
5801	機械設計製造類	6101	輕化工類
5802	自動化類	6102	紡織服裝類
5803	機電設備類	6103	食品類
5804	汽車類	6104	包裝印刷類
5901	電腦類	5301	生物技術類
5902	電子資訊類	5302	化工技術類
5903	通信類	5303	制藥技術類
		5304	食品藥品管理類
5401	資源勘查類	6201	財政金融類
5402	地質工程與技術類	6202	財務會計類
5403	礦業工程類	6203	經濟貿易類
5404	石油與天然氣類	6204	市場行銷類
5405	礦物加工類	6205	工商管理類
5406	測繪類	6501	公共事業類
		6502	公共管理類
		6503	公共服務類
5501	材料類	6401	旅遊管理類
5502	能源類	6402	餐飲管理與服務類
5503	電力技術類		
5601	建築設計類	6601	語言文化類
5602	城鎮規劃與管理類	6701	藝術設計類
5603	土建施工類	6702	表演藝術類
5604	建築設備類	6703	廣播影視類
5605	工程管理類	6602	教育類
5606	市政工程類	6603	體育類
5607	房地產類		

修讀科別 領域代碼	修讀科別領域名稱	修讀科別 領域代碼	修讀科別領域名稱
5201	公路運輸類	6901	法律實務類
5202	鐵道運輸類	6902	法律執行類
5203	城市軌道運輸類	6903	司法技術類
5204	水上運輸類		
5205	民航運輸類		
5206	港口運輸類		
5207	管道運輸類		
5701	水文與水資源類	5101	農業技術類
5702	水利工程與管理類	5102	林業技術類
5703	水利水電設備類	5103	畜牧獸醫類
5704	水土保持與水環境類	5104	水產養殖類
		5105	農林管理類
6001	環保類	9999	其他
6002	氣象類		
6003	安全類		

## 附錄五、申請人個人資料蒐集、處理及利用告知事項

依據「個人資料保護法」(以下簡稱個資法)，請詳細閱讀財團法人技專校院入學測驗中心(以下簡稱測驗中心)依個資法第8條及第9條規定所為以下「申請人個人資料蒐集、處理及利用告知事項」。

一、機構名稱：財團法人技專校院入學測驗中心。

二、個人資料蒐集之目的：

基於辦理大陸地區高等專科學校學歷查證相關試務(134<sup>註</sup>)、提供採認結果、證明使用之資(通)訊服務(135)、資(通)訊與資料庫管理(136)、統計與研究分析(157)、學生(員)資料管理(158)、學術研究(159)及完成其他大陸地區高等專科學校學歷查證必要工作或經申請人同意之目的。

三、個人資料之蒐集方式：

透過申請人直接或透過集體報名單位進行網路或通訊報名而取得申請人個人資料。

四、個人資料之類別：

測驗中心所蒐集之申請人個人基本資料有：辨識個人者(C001<sup>註</sup>)、政府資料中之辨識者(C003)、個人描述(C011)、移民情形(C033)之居留證、學校紀錄(C051)、資格或技術(C052)及學生紀錄(C057)等個人資料類別，內容包括姓名、國民身分證或居留證或護照號碼、生日、相片、性別、教育資料、緊急聯絡人、住址、聯絡資訊等。

五、個人資料處理及利用：

(一) 個人資料利用之期間：

除法令或中央事業主管單位另有規定個人資料保存期限外，以上開蒐集目的完成所需之期間為利用期間。

(二) 個人資料利用之地區：

中華民國境內或經申請人授權處理、利用之地區。

(三) 個人資料利用之對象：

除測驗中心本身外，尚包括測驗中心本於完成上開蒐集目的之相關合作單位，包含招生委員會、教育部或其他學術研究機構等。

(四) 個人資料利用之方式：

測驗中心將以寄送書面、簡訊、電話及其他必要方式完成試務作業、採認結果與相關資訊之發送通知，提供合作單位進行試務查驗等作業、申請人(或緊急聯絡人)之聯絡及基於試務公信的必要揭露與學術研究及其他列於上開蒐集目的之事項。

六、申請人如未提供真實且正確完整之個人資料，將導致無法進行學歷查證、緊急事件無法聯繫、採認結果無法送達等，影響申請人後續試務與接受採認結果服務與諮詢之權益。

七、申請人得依個資法規定，就提供予測驗中心之個人資料，持雙證件正本(其中之一須為國民身分證)或依測驗中心規定程序，向測驗中心以書面行使下列之權利，測驗中心將依個資法規定辦理，惟若測驗中心依法有保存、保密與確保資料完整性之義務時，則不在此限：

(一) 查詢或請求閱覽。

(二) 製給複製本。

(三) 補充或更正。

(四) 請求停止蒐集、處理或利用。

(五) 請求刪除。

八、申請人確認提供之個人資料，均為真實且正確；如有不實或需變更者，申請人應依簡章規定時間內檢附相關證明文件送交測驗中心辦理更正。

九、測驗中心得依法令規定之要求，將個人資料或相關資料提供予相關主管機關或司法機關。

十、除法令另有規定或主管機關另有要求外，若申請人向測驗中心提出停止蒐集、處理、利用或請求刪除個人資料之請求，妨礙測驗中心執行職務或完成上開蒐集目的，或導致測驗中心違背法令或主管機關之要求時，測驗中心得繼續蒐集、處理、利用或保留個人資料。

**註:法務部頒定個人資料保護法之特定目的及個人資料之類別代號**

**網址查詢 <https://mojlaw.moj.gov.tw/LawContent.aspx?LSID=FL010631>**

## 教育部 112 年大陸地區高等專科學校學歷採認申請表

申請資格 (請勾選、限單一選擇)		(填寫本表前請詳閱簡章規定與填表注意事項)										收件編號 (申請人請勿填寫)							
申請資格		<input checked="" type="checkbox"/> 一、臺灣地區人民。 <input type="checkbox"/> 二、申請來臺灣地區就讀之大陸地區人民。 <input type="checkbox"/> 三、申請於臺灣地區大專校院依法於境外開設之專班就讀之大陸地區人民。 <input type="checkbox"/> 四、經許可進入臺灣地區團聚、依親居留、長期居留之大陸地區人民。 <input type="checkbox"/> 五、經許可在臺灣地區定居之大陸地區人民。																	
中文姓名	黃○○		性別	男		國民身分證或居留證統一編號				A	1	2	3	4	5	6	7	8	9
英文姓名	H		U	A	N	G	,	X	I	A	O	-	J	I	A				
出生日期	西元年		月		日		最高學歷	學校代碼、名稱				畢業年月		修讀科別 領域代碼	6602				
	1	9	7	0	0	1	2	3	大學	B1112 北京大學				2012 年	06 月	修讀科別 領域名稱	教育類		
聯絡方式	郵遞區號 640301 地址：雲林縣斗六市雲林路三段 123 號																		
聯絡電話	(公):05-5379000										緊急聯絡人：黃○○ 與申請人關係：父子 電話：05-5360800								
	(宅):05-5300000																		
	行動電話：0900-000000																		
聲明：本人已詳閱簡章後親自填寫本表，填寫之資料若有不實，願被取消申請資格，並負法律責任。 申請人簽名：黃○○ (申請人請務必親自正楷簽名)																			
黏貼身分證或臺灣地區居留證或臺灣地區入出境許可證(照片上方分別列印「臺灣地區長期居留證及多次出入境證」及「臺灣地區依親居留證及逐次加簽出入境證」) <u>正面影本</u>										黏貼身分證或臺灣地區居留證或臺灣地區入出境許可證(照片上方分別列印「臺灣地區長期居留證及多次出入境證」及「臺灣地區依親居留證及逐次加簽出入境證」) <u>反面影本</u>									

## 申請表填寫注意事項：

- 1、本申請表申請人請親自以藍、黑色筆(不得使用鉛筆)正楷書寫，字體不得潦草，各相關申請資料填寫必須詳實並與所附證件內容相符，如有塗改必須加蓋私章。資料填寫不全者，不予審核。
- 2、申請表所填英文姓名務請以印刷體大寫謹慎填妥，務必填寫與護照相同之姓名。

初審者簽章：	複審者簽章：	審查結果 (申請人勿填寫)	<input type="checkbox"/> 合格 <input type="checkbox"/> 不合格
--------	--------	------------------	--



收件編號： (請勿填寫)

# 112 年大陸地區高等專科學校學歷採認 通訊申請專用信封

申請人姓名：黃○○

聯絡電話：05-5379000

寄件地址：640301 雲林縣斗六市雲林路三段 123 號

限時掛號

地址：640303 雲林縣斗六市大學路三段 123-5 號

請貼足  
限時掛號  
郵資 51 元

## 技專校院入學測驗中心 收

※郵寄申請表件截止時間：各申請梯次申請截止日前，以當日郵戳為憑。

請將下列文件依序整理備齊，已檢附者請於空格內打☒，並平整裝入 B4 尺寸之牛皮紙信封內：

<input checked="" type="checkbox"/>	申請表 1 份。
<input checked="" type="checkbox"/>	畢業證(明)書影本(正面與背面)1 份。
<input checked="" type="checkbox"/>	歷年成績單影本 1 份。
<input checked="" type="checkbox"/>	畢業證(明)書經大陸地區高等學校學生信息諮詢與就業指導中心認證屬實之認證報告正本 1 份。
<input checked="" type="checkbox"/>	歷年成績單經大陸地區學位與研究生教育發展中心或大陸地區高等學校學生信息諮詢與就業指導中心認證屬實之認證報告正本 1 份。
<input checked="" type="checkbox"/>	經許可在臺灣地區居留之大陸地區人民，並應檢具居留證正反面影本；經許可在臺灣地區定居之大陸地區人民，並應檢具國民身分證正反面影本 1 份。(黏貼於申請表上)
<input checked="" type="checkbox"/>	臺灣地區人民並應檢具國民身分證正反面影本及內政部移民署核發之入出國日期證明書或效期內之入出國日期電子證明書正本各 1 份。(黏貼於申請表上)

提醒：每 1 封紙袋，以申請人 1 人使用為限，否則不予受理申請。