

「英文」作答規定及評閱相關說明

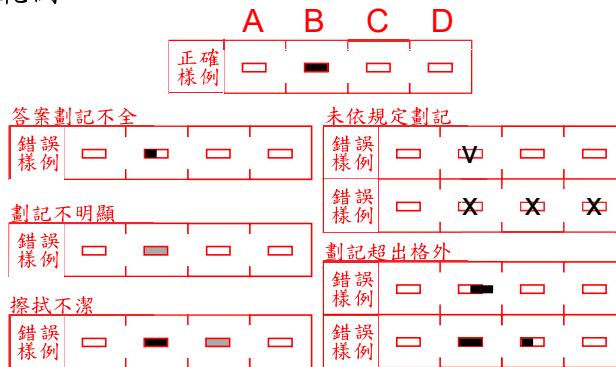
一、作答前，請先檢視下列事項：

- (一) 檢視答案卷上之准考證號碼與准考證、座位貼條之號碼是否相符。
 - (二) 檢視答案卷有無污損或折毀。
- 如有不相符或污損、折毀等情形，應立即舉手請監試人員處理。

二、測驗方式及答案卷作答說明：

- (一) 試題分為選擇題及非選擇題兩部分，選擇題至少佔 80 分，非選擇題至多佔 20 分。
- (二) 作答時間共計 100 分鐘。
- (三) 答案卷尺寸為 257mm×364mm(B4 尺寸，樣張請參閱本會網站 <https://www.tcte.edu.tw>)，分為「選擇題作答區」、「非選擇題作答區」，選擇題答案直接於「選擇題作答區」內劃記，不另發答案卡。答案卷每人限用一張，不得要求增頁。
- (四) 「非選擇題作答區」為正面一頁，採「自左而右、由上而下」橫式書寫。
- (五) 「選擇題作答區」採用黑色 2B 鉛筆劃記，修正時請用橡皮擦將原劃記擦拭乾淨，請勿使用修正液(帶)。

選擇題作答區劃記範例：



- (六) 選擇題及非選擇題須分別於答案卷之指定範圍內作答。若選擇題答案劃記不當，導致電腦判讀系統無法正確判讀計分者，其責任自負；非選擇題各題作答內容須於答案卷上相應之欄位內作答，超出該題欄位外框致電腦判讀系統未能完整掃描，則答案卷中無法判讀或未能掃描部分不予計分。
- (七) 「非選擇題作答區」請用黑色墨水的筆(建議筆尖粗約 0.5mm~0.7mm 之原子筆)書寫，請勿使用鉛筆，更正時，可使用修正液(帶)，字跡務求清晰，如有用筆不符規定，以致電腦掃描後無法清晰呈現作答結果者，責任由考生自負，不得提出異議。
- (八) 凡於「非選擇題作答區」顯示自己身分或書寫與答案無關之文字符號者，依「試場規則及違規處理要點」第十四點處理。

三、非選擇題基本評閱指標：

閱卷委員依評閱指標對考生的各題作答結果給予適當級分；至於空白(未書寫文字)、文字零(瑣)碎、形同未答、只抄題目或其他試題、內容完全離題或錯誤之作答結果，因無法判斷其表現，給予 0 級分。俟閱卷流程結束，再將級分轉換為對應分數。非選擇題之基本評閱指標，請至本會網站(<https://www.tcte.edu.tw>)參閱。